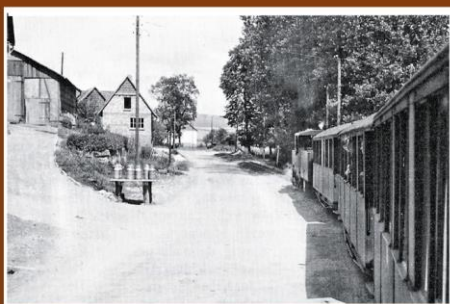


GARTETALBAHN 1897 - 1957

Nach langer Planung wurde am 7. Dezember 1897 die Gartetalbahn eröffnet. Sie diente der Anbindung der Dörfer im Gartetal an Göttingen für den Personen- und Güterverkehr. Der Streckenverlauf führte vom Kleinbahnhof in Göttingen bis nach Rittmarshausen. Vom 20. Juni 1907 bis 15. Mai 1931 verkehrte sie auf der verlängerten Strecke bis Duderstadt.

Am 11. 12. 1957 wurde der Personenverkehr eingestellt, am 1. 3. 1959 der Güterverkehr.



Diemardener Marktfrauen, Arbeiter und Schüler fuhren mit der Bahn, die mit Dampflok und Triebwagen bei 20 km/h durch das Gartetal raste.

Göttinger Studenten nutzten die Kleinbahn an Himmelfahrt für Ausflüge in die Gaststätten im Gartetal und in Bremke. Dann waren die Züge total überfüllt, auch die Dächer der Wagons waren voll besetzt.

Nach der Einstellung übernahmen Busse den Personentransport.

Einweihung des Geschichtspfades im Rahmen der 1001- Jahrfeier Diemarden

Seit Kurzem stehen oder hängen an 22 Stellen in Diemarden Infotafeln mit Erläuterungen zu Gebäuden, Plätzen, Menschen und Dingen, die eine bedeutende Rolle in der Geschichte Diemardens gespielt haben. Mit einer Führung werden diese Tafeln vorgestellt.
Beginn am

10. Juni 9.30 Uhr

Ortsausgang Klein Lengden

Wolfgang Ruhe
-Ortsheimatpfleger -

Martin Worbes
- Ortsbürgermeister -